

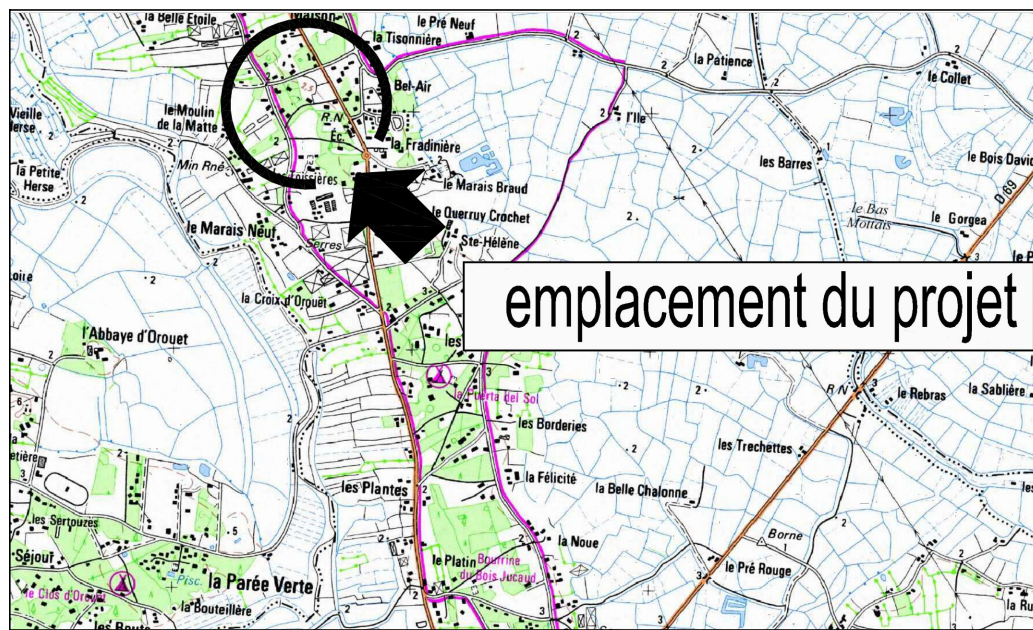
Lot n° : **2**
 Section : **A**
 N° : **3654**

DEPARTEMENT DE LA VENDEE
COMMUNE DE SAINT HILAIRE DE RIEZ
 La Fradinière
 Lotissement à usage principal d'habitation " Le Clos des Manguiers "
 autorisé par arrêté N° PA 085 226 19 C0001 du 29 janvier 2020

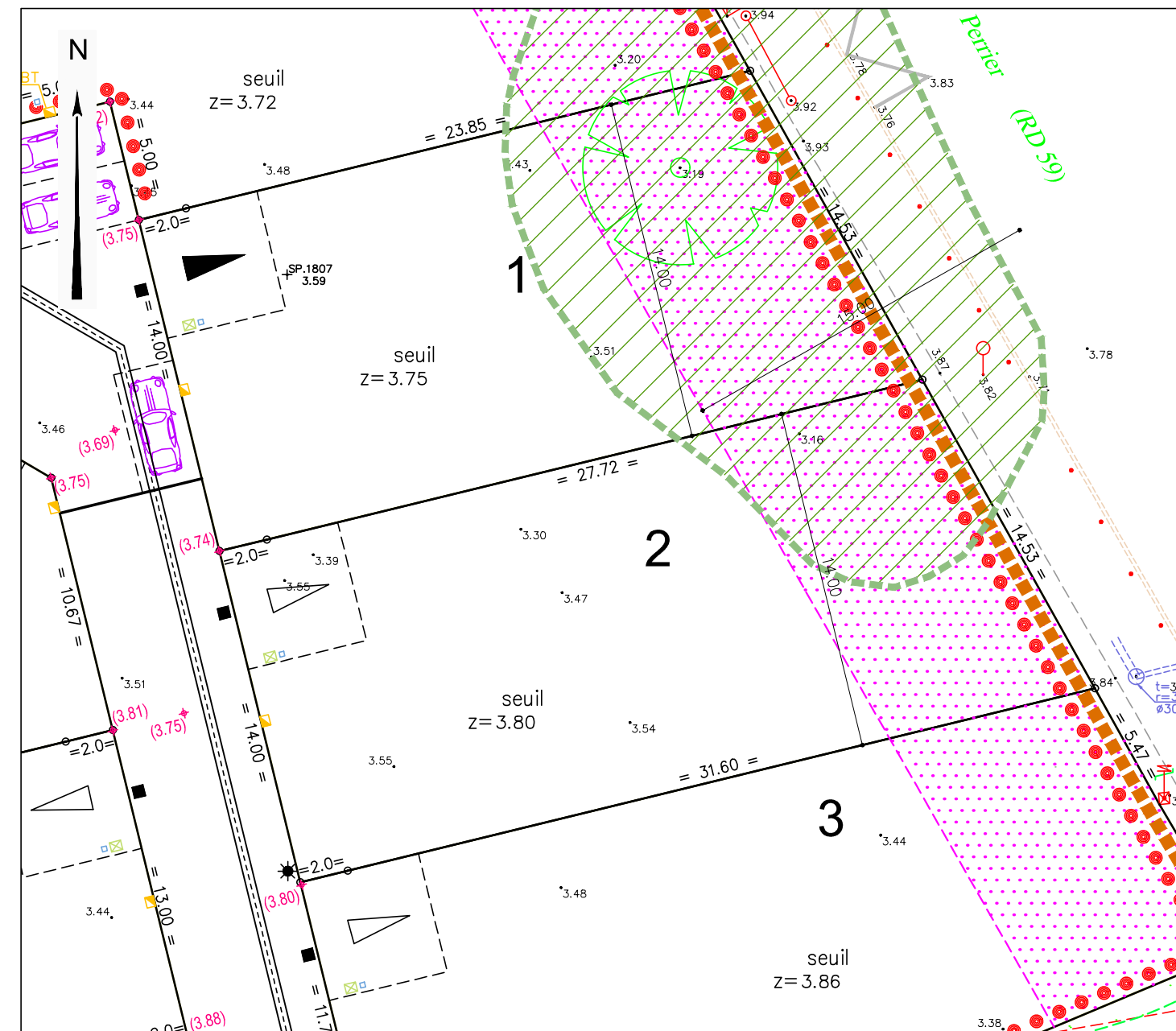
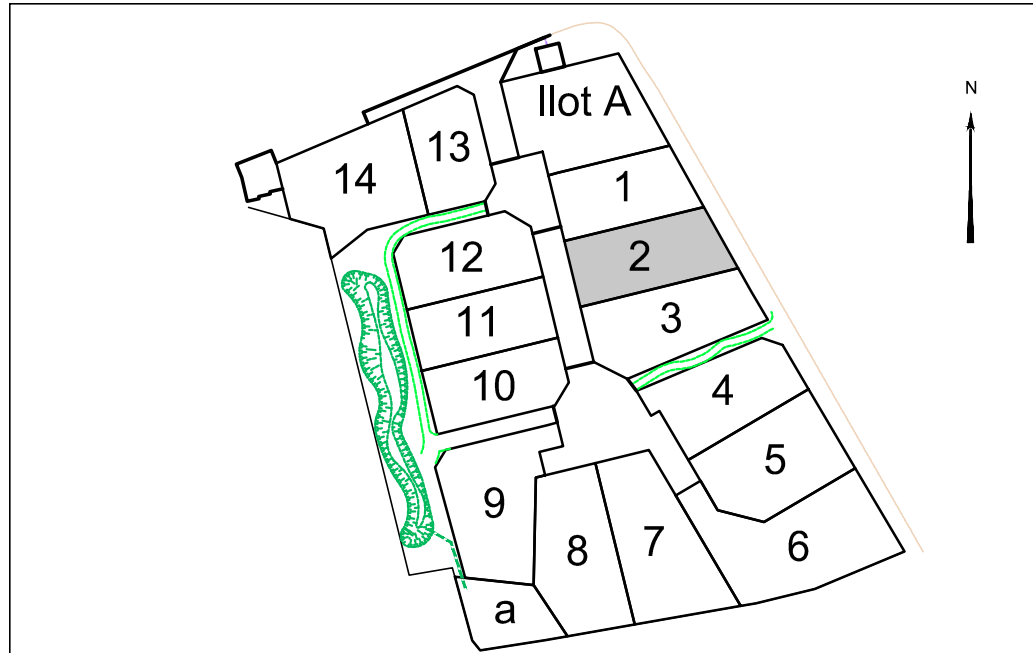
Superficie : **443 m²**
 Surface de plancher maximale : **245 m²**

PLAN INDIVIDUEL DE VENTE DEFINITIF

PLAN DE SITUATION



PLAN D'ENSEMBLE



LEGENDE

- Zone non constructible
- Servitude d'aqueduc pour eaux pluviales (zone non constructible)
- Espaces Boisés Classés (zone non constructible)
- Accès automobile privatif interdit
- Emplacement préférentiel du parking privatif non clos (dimension 5.00m x 5.00m minimum)
- Emplacement obligatoire du parking privatif non clos (dimension 5.00m x 5.00m minimum)
- Emplacement des places de stationnement publiques
- Plantation projetée (emplacement de principe)
- Espace Vert (engazonnement ou plantation arbustive)
- Végétation existante conservée (confortation possible)
- Aire de présentation containers ordures ménagères
- Clôture bois prise en charge par l'aménageur ganivelle bois, hauteur 1,20 m, sur la limite de propriété

Ouvrages hors sol : (emplacement et cote à titre indicatif)

- 00.00 - cote terrain naturel (nivellement effectué avant travaux de viabilité)
- + 00.00 - cote projet voirie indicative (à vérifier après travaux de finition)
- - regard tabouret EU
- $\frac{T}{rEU} : 2.40$ - cote tampon du regard EU } cotes suivant plan de récolement
- cote radier du branchement EU
- ☀ - candélabre
- ☒ - citerneau AEP
- ☒ - coffret électrique/GAZ
- ☒ - plaque Télécom
- seuil z=0.00 - niveau seuil minimum de la construction

Les acquéreurs mettront en place un système d'infiltration propre à leur lot pour la gestion des eaux pluviales et de drainage

Ouvrages hors sols :
 Position non contractuelle n'engageant pas la responsabilité du concepteur.
 Des modifications pouvant intervenir à l'exécution des travaux, avant tout projet de construction, les acquéreurs devront impérativement vérifier le positionnement définitif des ouvrages (AEP, EU/EP, Electrique, GAZ, Téléphone, candélabres).

Maître d'Ouvrage

CILAO S
 Immobilier
 73 rue Aristide Briand - 44400 REZE
 02 40 84 33 32
 info@cilaos.fr
 www.cilaos.fr

Architecte - Urbaniste

Olivier DUGAST
 Architecte - Urbaniste
 11, rue du Maréchal Foch
 85009 La Roche-sur-Yon
 02 51 09 92 00 - olivier.dugast.archi@wanadoo.fr

Géomètre - Expert

GÉOUEST
 DES EXPERTS POUR DES CONSEILS SUR MESURE
 www.geouest.fr
 26 rue J.Y. Cousteau - BP 50352
 85009 LA ROCHE-SUR-YON CEDEX
 Tél. 02 51 37 27 30 - contact@geouest.fr



GÉOMÈTRE-EXPERT
 CONSEILLER VALORISÉ GARANT